

# 速拆接头和 液压阀



★  
*Snap-Tite*

## 全球的产品性能 决无任何妥协

自 1935 年起, Snap-tite Inc. 的 Quick Disconnect and Valve Division 提供的速拆接头的组合形式、尺寸规格和型号数量始终居于世界众多制造商之首。

数以百计的市场和行业需要依靠我们生产的接头来满足最为严苛的工作条件下的性能要求。

从海底世界到太阳系边缘,  
在世界任何角落,

Snap-tite 速拆接头都代表着相关行业标准。

我们的优势在于提供符合每位客户不同需求的专家级解决方案.....准时提供最适当的产品, 始终如一的卓越品质以及公道合理的价格。

Snap-tite 承诺产品性能绝无任何妥协。  
这表示我们将竭尽全力帮助您的业务取得更好的效益。  
这是我们每日的承诺。

### 产品类型:

#### 干式接头

**干式:** 该术语指的是滑动套筒型液压速拆接头, 其特性包括: 连接时几乎无空气混入或者拆卸时几乎没有空气泄漏。通常也称为无泄漏、平面以及干净接头。

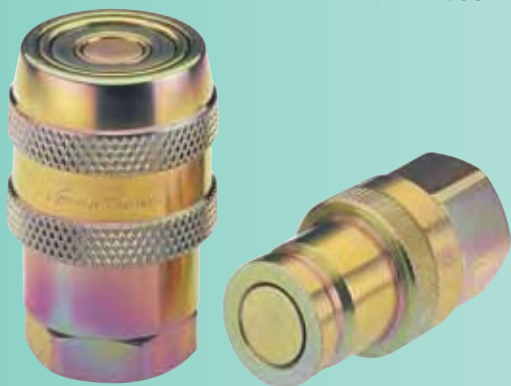
#### 提升阀式接头

**提升阀:** 指的是当拆分两个相配合的零件的快速接头时, 用于阻止液体流动的这类阀。因为其功能简单、制造容易, 提升阀式的快速分离接头如今已成为应用最为广泛的一类接头。



## 71 系列

**应用范围：** 液压、化工设施，特别适于测试台架以及耐疲劳和洁净度要求较高的应用场合。



- 球锁式一按即连结构
- 平面设计，易于进行杂质检测和清洗
- 平面阀门基本消除了液体泄漏和气泡
- 耐污、重载式结构，可承受恶劣的环境
- 流动性能优异，压力损耗低
- 获得挪威船级社 (DNV) 认证
- 镀钢或 316 不锈钢结构†
- 工作压力可达 10,000 psi (690 巴)
- 尺寸规格从 1/8 英寸到 2 英寸不等

## 74 系列

**应用范围：** 建筑和移动设备、液压手工工具和厂用液压装置，以及任何洁净度要求较高或存在热膨胀、需要干式接头的场合。



- 符合 ISO 16028 规范的要求
- 能够带压连接
- 3/8 英寸的规格还符合或超出 HTMA ANSI/NFPA T3.20.15-1991 的要求
- 球锁式设计具备一按即连功能
- 气泡和泄漏最少
- 镀钢结构†
- 工作压力可达 4,600 psi (317 巴)
- 尺寸规格从 1/4 英寸到 1 英寸 (6.3 毫米到 25 毫米) 不等

## 23 系列

**应用范围：** 移动设备、液压设备、厂用液压装置、餐厅设备和液体回收设备。



- 通用干式接头
- 球锁式设计具备一按即连功能
- 标准安全套锁
- 连接时克服的静态压力可高达 200 psi (14 巴)
- 镀钢结构†
- 工作压力可达 3,000 psi (207 巴)
- 尺寸规格有 3/8 英寸和 1/2 英寸两种

## 78 系列

**应用范围：**油井设备、沙和盐撒布器、垃圾车或清拆拖车、传动平板车和其它重型负载应用场合。



- 重型蝶形螺母或者六角螺母，易于与带螺纹的部件连接
- 与 Aeroquip FD51 及其它产品有互换性
- 气泡和气体泄漏最少
- 胶接密封可以在没有冲刷式密封的情况下连接和拆卸
- 黄铜结构
- 工作压力可达 3,000 psi (207 巴)
- 尺寸规格从 3/4 英寸到 1-1/2 英寸不等

## 28-1 系列

**应用范围：**低压液压系统、高纯系统、燃油系统、电子冷却系统和高可靠性系统。



- 轻质干式接头
- 紧凑小巧的球锁式设计具备一按即连功能
- 色码锁指示器
- 性能达到或超过 MIL-C-7413B 和 MIL-C-25427A 规格要求
- 铝或者 316 不锈钢材质
- 工作压力可达 1000 psi (69 巴)
- 尺寸规格从 1/4 英寸到 2 英寸不等

## 29 系列

**应用范围：**高可靠性军用、航空和医药领域，也用于化学和其它腐蚀性材料。



- 球锁式设计具备一按即连功能
- 与规格 MIL-C-25427A 相比，气体夹杂、气体溢出和压降较少
- 性能达到或超过 MIL-C-7413B 之规格要求
- 铝或者 316 不锈钢材质
- 工作压力可达 5,500 psi (379 巴)
- 尺寸规格从 1/8 英寸到 1-1/4 英寸不等

# 干式

## 77 系列

**应用范围：** 液压回路、测试台和近海钻井和加工平台的液力测试。



- 极好的流动特性
- 内部安全套筒锁防止意外松脱
- 重型结构
- 可靠的锁簧联锁保护机构提供安全、无误的连接
- 可选不同的终端配件包括 Autoclave 端部连接装置
- 镀钢或者不锈钢结构†
- 工作压力可达 36,000 psi (2483 巴)
- 尺寸规格为 1/4 英寸 (6 毫米)

## 海底用接头

Snap-tite 公司设计和制造了近海石油和天然气工业用的接头，可用于从液压防喷器到控制模块和化学冷却液及液压流体的分配等多种场合。

其中包括同步联轴器（手动操纵）、水下螺纹连接配合式接头（带手柄）、全面板装配、保护盖和键控的（极化）单接头以避免跨介质连接。



- 工作压力可达 40,000 psi (2760 巴)
- 全工作压力下连接和拆分
- 密封可采用人工橡胶或聚醚醚酮 (PEEK)
- 外溢和水侵入最少
- 平衡性设计减少分离力
- 耐腐蚀金属预制成品适用于海底作业

## 多样性设计

Snap-tite 公司致力于解决使用中的问题和实现多样性设计我们解决应用问题时，可以采用标准产品、标准产品的改进产品或者为满足您的需要设计的专用产品。

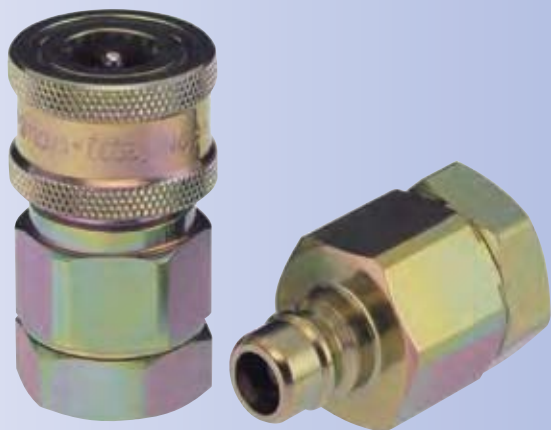
- 控制图
- 符合特定需求
- 提升阀设计
- 专门的验收测试
- 质量控制程序符合您的要求
- 材料、终端配件、尺寸大小以及压力都符合您使用的需要
- 生产序列化
- 干式设计
- 平衡设计



†符合 ROHS 和 WEEE 欧盟指令

## H, IH, PH 系列

**应用范围：**通用用途、注塑模具、机床、测试设备、农业、运输部门和可移动的液压设备。



- 传统的球锁两件式结构，可以采用多种终端配件
- 不同体积阀的压降最低
- 不同体积阀的包络尺寸最小
- 获得挪威船级社 (DNV) 认证
- 平稳射流阀设计
- **IH 型**是可以往复运动、脉动以及旋转运动的气动工具（单截止件）
- **PH 型**用于克服静态液压力（仅单侧）的连接
- 镀钢、黄铜、铝或 316 不锈钢结构<sup>†</sup>
- 工作压力可达 11,000 psi (759 巴)
- 尺寸大小：**H** 1/4 英寸到 6 英寸，**IH** 1/4 英寸到 3/4 英寸，**PH** 3/8 英寸到 1 英寸
- 双截止或单截止、或者直通式元件

## E, EA 系列

**应用范围：**真空泵、高压釜、蒸汽装置、液压回路油管、重力流。



- 优良的高压密封
- 用于压力低至 29.72 英寸汞柱的高度真空
- 平稳射流阀设计
- 传统的球锁两件式结构，可以采用多种终端接头
- 镀钢、黄铜、铝或者 316 不锈钢结构<sup>†</sup>
- 工作压力可达 3,000 psi (207 巴)
- 尺寸大小：**EA** 1/4–3/4 英寸、**E** 1–4 英寸
- 双截止或单截止、或者直通式元件

## 72 系列

**应用范围：** 通用用途、注塑模具、机床、测试设备、运输部门、可移动的液压设备。



- 与其它标准 ISO 7241-1 B 系列接头有互换性
- 技术成熟的球锁机构保证连接可靠
- 达到或者超过 ISO 7241-1 B 系列之性能
- 在竞争中表现优良的压力和流量特性
- 镀钢、黄铜、303 或者 316 不锈钢结构†
- 工作压力可达 7,500 psi (517 巴)
- 尺寸规格从 1/8 英寸到 1 英寸不等
- 双截止结构

## 76 系列

**应用范围：** 液压工具和救生设备。



- 与 Parker 3000 系列及其它产品有互换性
- 零泄露软座提升阀
- 在竞争中表现优良的压力和流量特性的球形设计
- 螺纹对连接套推荐使用手动连接或者扳手连接
- 镀钢结构†
- 能够带压连接
- 工作压力可达 14,500 psi (1,000 巴)
- 尺寸规格为 1/4 英寸和 3/8 英寸两种
- 双截止结构

## 75 系列

**应用范围：** 抗震性液压场合应用...油田、近海钻探、起重机、牵引工具。



- Acme 螺纹接头设计
- 高流量下工作
- 压降低
- 连接压力可高达 3,000 psi (207 巴)
- 获得挪威船级社 (DNV) 认证
- 镀钢或者 316 不锈钢结构†
- 工作压力可达 5,000 psi (345 巴)
- 尺寸规格从 3/4 英寸到 4 英寸不等
- 双截止结构

## 60 系列

**应用范围：**雪铲、农业、林业、施工设备、石油设备、铁矿。



- 与 Parker 4000 系列及其它产品有互换性
- 技术成熟的球锁机构保证连接可靠
- 出众的压力和流动特性
- 针对不同的液体选择密封材料
- 镀钢结构<sup>†</sup>
- 工作压力可达 3,000 psi (207 巴)
- 尺寸规格为 1/4 英寸和 3/8 英寸两种
- 双截止结构

## 61 系列

**应用范围：**通用用途、注塑模具、机床、测试设备、农业、运输部门、可移动的液压设备。



- 外形尺寸和性能要求符合 ISO 7241-1 A 系列
- 外形尺寸符合 ISO 5675
- 技术成熟的球锁机构保证连接可靠
- 连接其它竞争性 ISO 7241-1 A 系列接头
- 出众的压力和流动特性
- 镀钢结构<sup>†</sup>
- 工作压力可达 4,600 psi (317 巴)
- 尺寸规格从 1/4 英寸到 1 英寸不等
- 双截止结构

## 68 和 63 系列

**应用范围：**需要安装托架的移动设备，可以带压连接 / 拆卸



- 耦合器一按即连并且能够在安装托架时带压拆卸
- 与其它 1/2 英寸标准 ISO 7241-1 A 系列接头有互换性
- 喷嘴符合 ISO 5675 中尺寸和性能要求
- 63N8 喷嘴的保护阀防止逆流检测
- 高强度镀钢结构<sup>†</sup>
- 工作压力可达 3,000 psi (207 巴)
- 尺寸规格为 1/2 英寸
- 双截止结构

## K 系列

**应用范围：** 广泛用于化学流体和低温流体（冷冻食物处理、液体氮和加气）



- 工作压力可达 1,000 psi (69巴)
- 尺寸规格从 3/8 英寸到 2 英寸不等
- 温度范围为 -400°F 到 400°F (-240°C 到 205°C)
- 提供 Kel F® 或者 Teflon® 密封
- 不锈钢或者稀有合金结构
- 阀的布置 — 可单个或成对使用根据需要选择截止阀或者直通式

## 25 系列

**应用范围：** 芳烃、酯、酮、醚、浓氢氧化钠溶液、硫磺酸、氢氟酸和许多其它高腐蚀性材料和制冷工业。



- Teflon 或者 Kel F 密封
- 压降最低
- 管状直流阀设计
- 可靠的锁紧球操作
- 可选用外罩锁定协助防止意外松脱
- 316 不锈钢结构
- 工作压力可达 1,000 psi (69 巴)
- 规格 1/4 英寸到 1/2 英寸不等
- 双截止或者直通式

## GF 系列

**应用范围：** 方便插入烤炉、烤箱、小型器具和安装在脚轮上的餐饮设备。



- 加拿大标准委员会 (CSA) 认证，曾用名美国煤气协会和加拿大煤气协会 (IAS) — 规格 ANSI Z21.41
- 安装脚轮使设备移动方便
- 安全措施：高温断开
- 球锁机构
- 黄铜结构
- 工作压力可达 0.5 psi (0.04 巴)
- 尺寸规格为 1/4 英寸至 1-1/4 英寸之间
- 单截止结构

## 73 系列

**应用范围：** 水射流、水封爆破系统



- 重型结构
- 锁止环防止意外松脱
- 可选不同的端部附件包括 *Autoclave* 端部连接件
- 技术成熟的球锁机构保证连接可靠
- 不锈钢结构
- 工作压力可达 43,500 psi (3000 巴)
- 尺寸规格为 1/4 英寸 (6 毫米)
- 双截止或者直通式

## 56 系列

**应用范围：** 抗震、高压设备（用于去除氧化皮或油漆、海中船只和设备的清洁。）



- 可靠的锁簧联锁保护机构提供安全、无误的连接和去除布氏硬度试验球
- 安全套锁防止意外松脱
- 与 *Parker WB* 和 *Aeroquip FD69* 系列有互换性
- 高强度镀钢结构<sup>†</sup>
- 工作压力可达 12,000 psi (828 巴) 安全系数 4:1
- 尺寸规格为 1/2 英寸
- 直通式结构



**Snap-tite**公司连续向CNG行业推介最新的发明设计，包括我们最新发布的加油断开器，出现车辆开动情况用于帮助保护CNG加油器，与车辆断开连接。**Snap-tite**公司也是AGA/CGA NGV-1的供应商，提供合格的容器、喷嘴和止回阀。

- 加油断开器的平衡设计能够保持在断开之前连接无误循环开始
- 断开喷嘴安装有一个耐用的氯乙烯缓冲器，一旦出现可以保护喷嘴
- 所有的CNG产品都采用耐震、抗腐蚀结构
- 喷嘴的专利安全结构防止压力增至 350 psi (24巴) 或者更高时断开
- 出众的提升式止回阀设计提高流量特性

## 多头接头面板

**应用范围：** 如果连接时接头超过一个，机床、汽车、注塑模、飞机引擎测试、近海钻探和测试台。



- 防止油路的交叉连接并提高劳动效率
- 汽车或者手动锁紧设计符合您的个性化需求
- 所有接头的尺寸的可选范围(1/8-4英寸)
- 面板的设计符合您特定的规范和环境要求
- 接头用高强度钢、铝和不锈钢制造
- 阀门可以选用：干式防溢漏型、平衡防泄露型、双、单提升阀、直通型加上电气连接
- 工作压力可达 40,000 psi (2759 巴)

## 6C 和 3C 系列

**应用范围：**工业、移动和建筑设备。



- 软座、零泄露提升止回阀
- 两件式结构可以有多种多样的终端配件
- 不同的断裂压力
- 流量为每分钟 175 美制加仑 (622 升/分钟)
- 镀钢、316 不锈钢或黄铜结构†
- 工作压力可达 6,000 psi (414 巴)
- 尺寸规格从 1/4 英寸到 2 英寸不等

## CPIFF 系列

**应用范围：**工业、移动和建筑设备。



- 软座、零泄露提升止回阀型
- 不同的断裂压力
- 简洁的一件式结构
- 流量为每分钟 30 美制加仑 (115 升/分钟)
- 镀钢或黄铜结构†
- 工作压力可达 5,000 psi (345 巴)
- 尺寸规格从 1/4 英寸到 1 英寸不等

## CPC, CAC, CAV, CAD 系列

**应用范围：**工业、移动和建筑负重设备。



- 阀芯、引导阀、双引导阀止回阀
- 软座设计
- 4:1 导引力比值
- 不同的断裂压力
- 自减振动作
- 流量为 50 每分钟美制加仑 (189 升/分钟)
- 电镀钢制阀芯和阳极电镀†
- 工作压力可达 5,000 psi (345 巴)
- 尺寸规格从 1/4 英寸到 1 英寸不等

## FRI 系列

**应用范围：**启动速度控制 — 工业和移动设备用



- 固定式流量控制阀通过一种经济的方式，保证精度、压力补偿以及对执行机构的流量进行预定控制
- 自由逆流特性
- 流量可达 30 美制加仑每分钟(115 升/分钟)，其流量可以设定在很大的范围之内
- 防改动设置确保系统的完整性
- 镀钢结构†
- 工作压力可达 5,000 psi (345 巴)
- 尺寸规格从 1/4 英寸到 1 英寸不等

## FRIA 系列

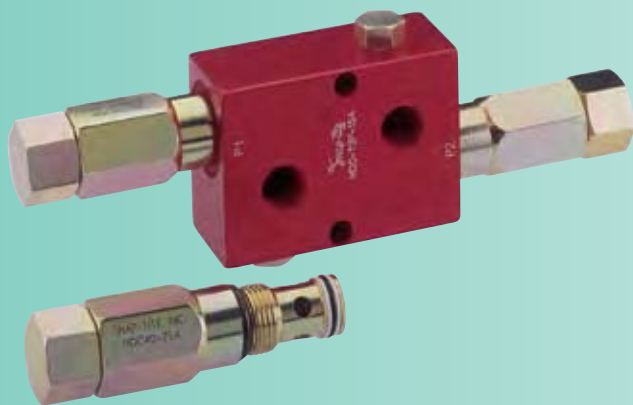
**应用范围：**工业用和移动式执行件速度控制。



- 可调流量控制阀可以实现对液压马达和油缸启动速度精确、稳定的控制
- 压力补偿设计
- 自由逆流特性
- 在受压状态下，流量完全可调
- 按钮调整和锁紧
- 提供不锈钢调节组件
- 流量可调整为每分钟 30 美制加仑 (115 升/分钟)
- 镀钢结构†
- 工作压力可达 5,000 psi (345 巴)
- 尺寸规格从 1/4 英寸到 1 英寸不等

## RDC, RDV, MCD, MDD 系列

**应用范围：**固定和可变泵系统的压力保护，液压马达系统的动力制动或者液力起重机的摆动回路



- 压差安全阀，压力突变时具备快速执行动作保护
- 移动部件少，提高可靠性
- 流量为每分钟 40 美制加仑 (115 升/分钟)
- 电镀钢制阀芯和阳极电镀铝制阀体†
- 工作压力可达 500 至 4,000 psi (35 巴到 276 巴)
- 尺寸规格从 3/8 英寸到 1 英寸不等

## Marstan

**应用范围：** 试验台、储能器油路、高压夹紧以及阀操纵器的方向控制。



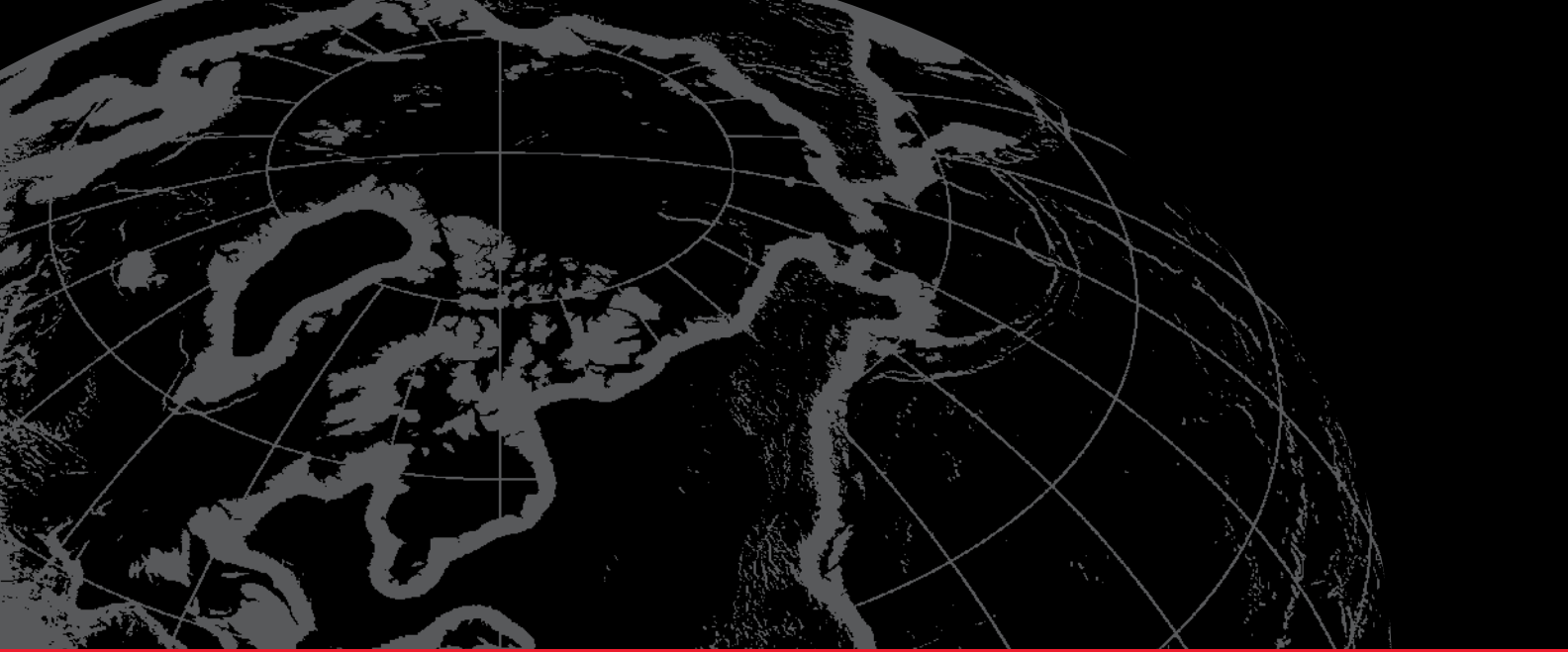
- 承压面的密封几乎可达内部零泄露，内部泄露情况随时间的增加得到改善
- 国家防火协会 (NFPA) 01 尺寸系列的板式安装允许改进使用。
- 可应用于电磁操纵、手动或气动操纵
- 启动力低
- 流量为每分钟4美制加仑（15升/分钟）
- 铝制阀体、钢制滑阀和密封件
- 工作压力可达 10,000 psi（690 巴）
- 底板可以使用 1/4 英寸的接头

## 方向控制

**应用范围：** 手动执行器、升降闸、试验台、绞盘、转向油路、近海生产控制和储能器回路。



- 寿命长、抗磨损、金属到金属剪切密封设计
- 内部泄露很少提高了可靠性
- 良好的计量特性
- 内部互不流通的特点可以不必考虑负载平衡阀的要求，实用性最强
- 流量为每分钟 83 美制加仑（315升/分钟）
- 铝、钢、316 不锈钢或黄铜外壳、钢制内部结构
- 工作压力可达 5,000 psi（345 巴）
- 尺寸规格从 1/4 英寸到 1 英寸不等



## 通过 ISO-9001:2000 认证

### ！警告！

如果漏选、误选或误用本文或相关条项所述的产品和／或系统，就可能导致人员伤亡和财产损失。

本文档以及 *Snap-tite, Inc.*、其子公司和授权销售商提供的其它信息，为具备专业技术的用户进行更深层次的研究提供产品和／或系统可选方案。您要对应用方方面面的情况进行分析，并查阅当前产品目录中产品或系统的相关信息，这对您而言非常重要。由于这些产品或系统的工作条件和应用场合多种多样，所以用户应根据自己的分析和测试，自行负责产品和系统的最终选择，并确保所选产品和系统符合应用场合的性能、安全和警告要求。

*Snap-tite, Inc.*、其子公司可以随时对本文所述之产品的资料，包括但不限于特性、规格、设计、供应情况和定价等进行更改，如有调整，恕不事先通知。



代理商：

晟拓巨博（北京）科技有限公司

电话：010-5703 8838

传真：010-5812 6703 转 1002

邮箱：sales@chinascsc.com

网址：www.chinascsc.com